

世联行



世联 HomeJi | 集

置业·安家·理财 一键解决

政府加大支持力度，推动房地产行业健康稳定发展

--市政府召开全市促进房地产业发展座谈会--



为了促进我市房地产市场保持健康平稳发展，了解房地产企业当前面临的问题，把握房地产市场发展趋势，3月13日，惠州市政府召开全市促进房地产业发展座谈会，副市长邓庆忠出席了会议并做了重要讲话。

市住建局、国土局房管局主要领导，各相关部门分管领导，各金融机构负责人，惠州市房地产业协会会长、副会长及部分会员企业代表参加了会议。

副市长邓庆忠在会上表示，房地产行业是扩内需、促发展的重要力量，也是推动城市发展和进步的重要引擎。相关部门单位要进一步强化政策、金融、土地、配套、服务和宣传等方面支持力度，为行业健康发展提供有力保障。此外，企业也要坚定发展信心，把握市场形势，提升产品质量，稳定投资规模，加大销售力度，为惠州社会经济发展作出更大的贡献。

在讲话中，邓庆忠充分肯定了房地产行业在惠州城市发展当中所起到的重要作用。邓庆忠表示，房地产业对地税的贡献几乎占了半壁江山，对财政收入贡献达到三分之一，房地产行业拉动了许多产业，共同推动了惠州社会经济的发展。邓庆忠指出，房协作为一家社会组织，利用自身的职能，为协调房地产的健康发展做了大量的工作，起到了很好的效果，对市房协所做的工作着重表扬。

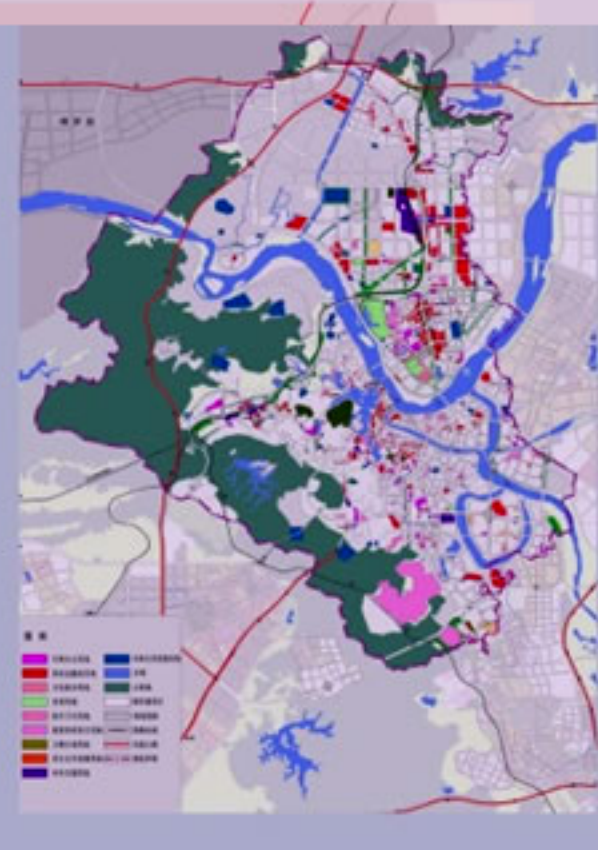
各职能部门和金融机构在会上也纷纷表态，今年将继续支持房地产开发。市住建、房管等部门表示，今年将进一步加快房地产开发项目审批效率，精简行业手续。

据会上了解，尽管2014年房地产市场普遍走低，但惠州市场各项数据统计表现仍旧亮眼，尤其从去年第四季度以来，惠州房地产市场摆脱低迷局面，步入稳健的上升通道。2014年，惠州房地产开发企业完成投资667.29亿元，同比持续增长；此外，销售面积983.94万平方米，同比回落但仍稳居全省前三，完成了全年销售900万平方米的既定目标。今年，惠州市场将迎来许多优质土地，全年预计将有370万平方米的土地挂牌出让。同时，金融行业将释放出至少200亿元的贷款投入支持房地产行业。

各企业代表在座谈会上畅所欲言，分别就三旧改造、城市吸引大企业进驻、城市配套建设、对市场预期等方面的内容提出了各方的见解和建议。

飞鹅快镜

3月2日



根据《惠州市人民政府关于惠州市中心城区2014年度第四批次城市建设用地土地征收的预公告》和《惠州市人民政府关于惠城区望江沥水环境综合整治工程用地土地征收的综合公告》公布，今年将在小金口、江北、汝湖范围内拟征收集体土地1370亩，换算一下相当于6个江北体育馆的占地面积。根据公告内容，所征土地都为集体土地，并没有牵扯到国有土地，而且所征土地主要用于公共项目建设。

3月12日

植树节当天，始终以来生态为核心理念的惠州人居梦想的方直集团邀请了集团领导、业主及义工，在方直·君御举办了一场“绿色君御·生态方直”的公益植树活动。在现场，方直集团领导与方直·君御业主们及义工共同种下了象征希望、绿色、美好的小树苗。面对地球日益恶化的环境，频频肆虐人类生活的雾霾，越来越多像方直集团这样的企业，为把生态文明理念传递给更多的人，引导全社会关心、支持和参与环境保护工作。



3月13日

【鸿润·叠韵】坐落于演达南核心地段，位于惠南大道与体育南路的交汇处。项目东临奥林匹克中心，往南20分钟即可快速到达惠阳大亚湾，北靠江北CBD，西向仲恺高新区。本次推出的新品单位为三房经典户型，户型面积包括117平方、132平方和143平方。新品认筹已于3月8日正式开启，购房客户只需缴纳5000元诚意金即可成功认筹，并可参与开盘当天大抽奖活动，所有鸿润叠韵VIP客户均有机会赢得3999元/平方幸运大奖。

3月14日

正值“白色情人节”，中信水岸城举办“春季恋歌，畅想玫瑰湾”2015年大型相亲交友大会。据了解，此次活动共有超过3000名青年男女报名，现场签到3657人，成功配对数78对情侣。据相关负责人称，为配合此次活动，中信水岸城四期玫瑰湾以及中信凯旋城还将联合推出以“婚房”为主题房源，主推88-143平方的3-4房，首付仅需7万元起。



世联行

世联 HomeJi | 集

置业·安家·理财 一键解决

世联 HomeJi | 集房

涵盖国际国内世联行代理楼盘的直销平台

世联 HomeJi | 集金

世联行金融P2P平台



世联集房



世联集金



世联房地产咨询(惠州)有限公司
惠州市惠城区江北东江二路富力国际中心21楼11室
电话：(+86752) 2817800
传真：(+86752) 2780566